

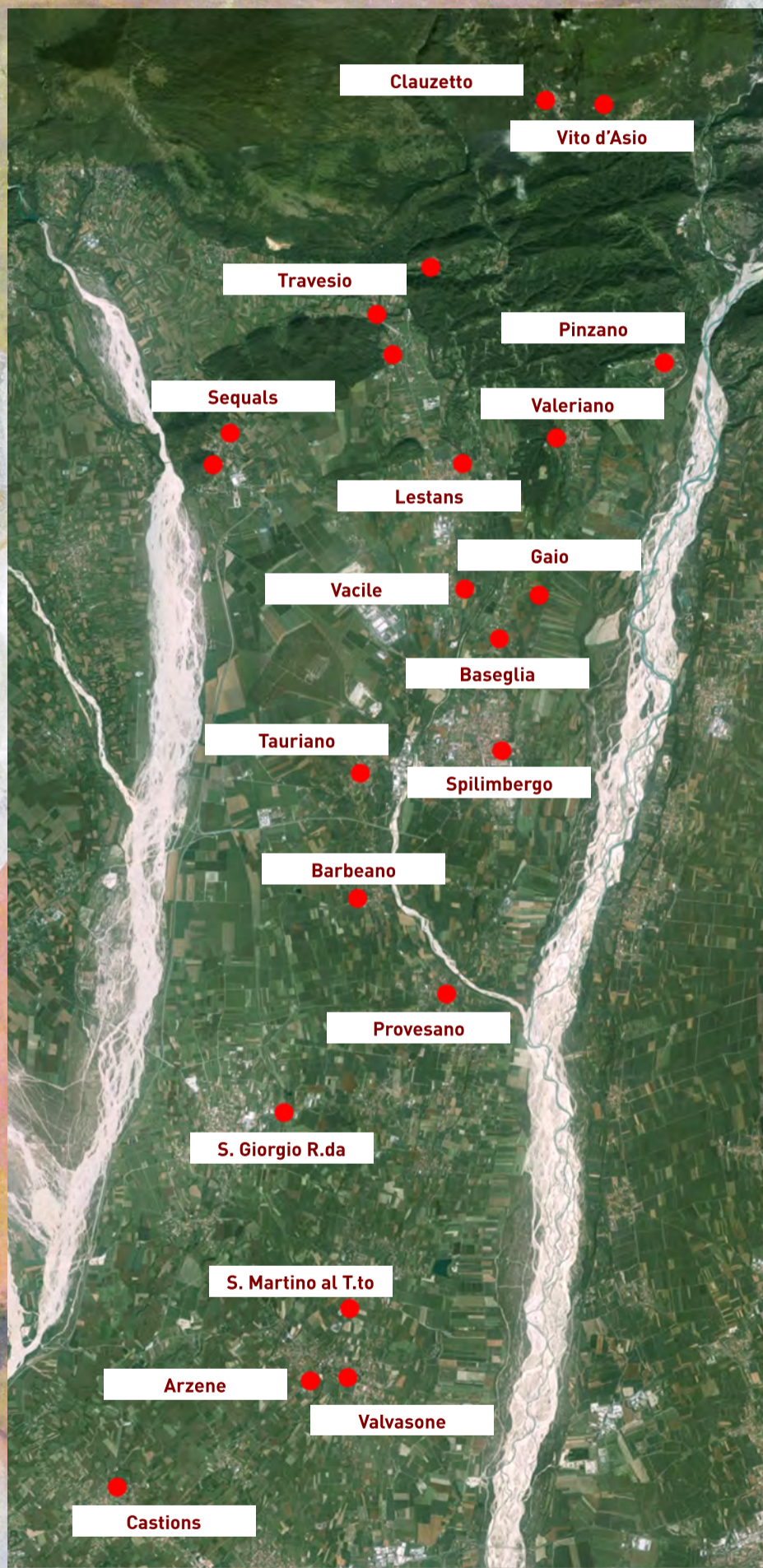
IL RINASCIMENTO NELLE CHIESE DELLO SPILIMBERGHESE

chiese aperte
estate 2018

LA VIA MAESTRA DELLA PITTURA



PERCORSI
CULTURALI
nello spilimberghese



DIOCESI CONCORDIA-PORDENONE, FORANIA DI SPILIMBERGO
PARROCCHIA SANTA MARIA MAGGIORE DI SPILIMBERGO

INFO E VISITE GUIDATE:

Alessandro Serena 347.7165067, Ramona Lucarelli 346.3693812
parrocchiaspilimbergo@email.it

PERCORSI CULTURALI (durata 3 ore, automunirsi):
il '400 di Gianfrancesco da Tolmezzo,
il '500 del Pordenone, il '500 dell'Amalteo

In collaborazione con:



Polo museale
del Friuli Venezia Giulia



CAMMINO DI
SAN CRISTOFORO



Comune di Pordenone

Con il sostegno di:



TECNO 3 s.a.s.